

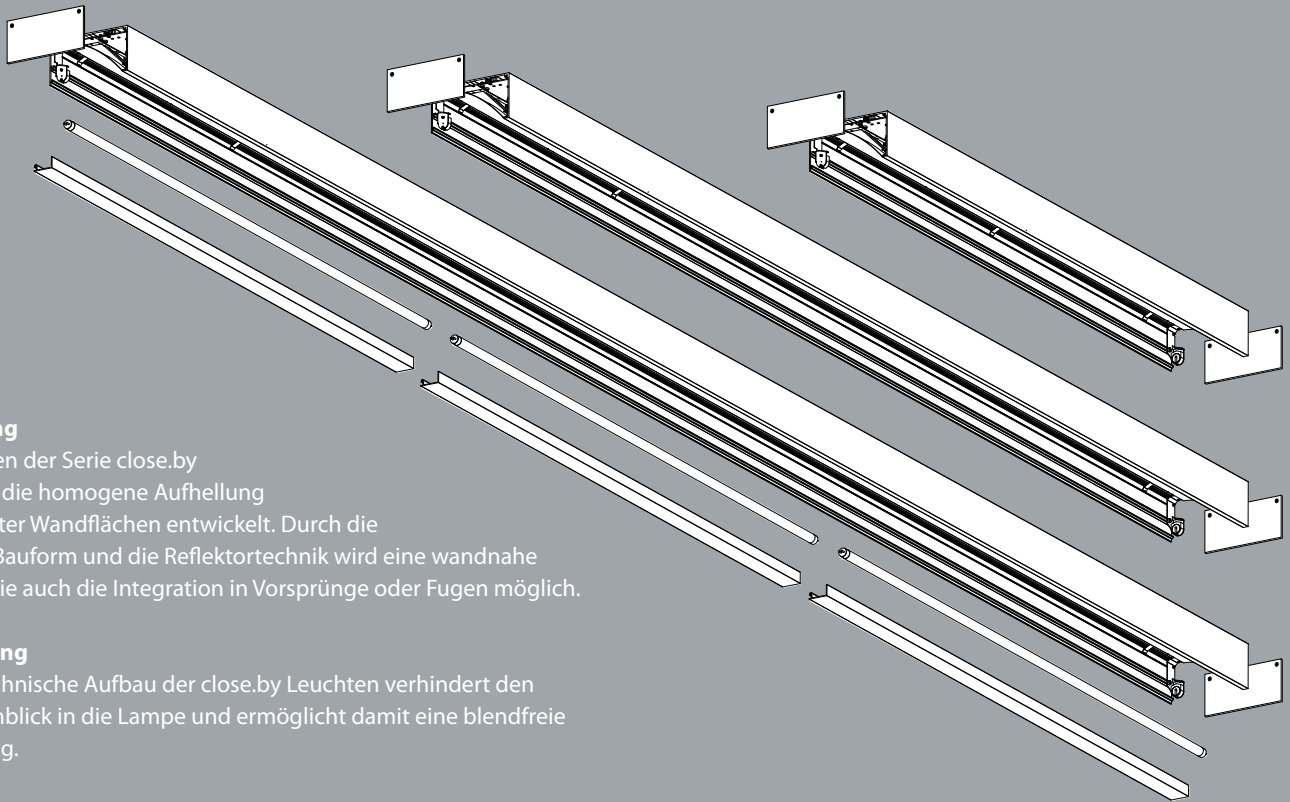




Deckenaufbauleuchten
Ceiling mounted luminaires

- Gleichmäßig flutende Wandbeleuchtung
- Wandnahe Montage
- Modulbauweise für Reihenanordnung

- *For uniform wall floodlighting*
- *Installation close to wall*
- *Continuous installation possible through modular design*



Anwendung

Die Leuchten der Serie close.by wurden für die homogene Aufhellung ausgedehnter Wandflächen entwickelt. Durch die kompakte Bauform und die Reflektortechnik wird eine wandnahe Montage wie auch die Integration in Vorsprünge oder Fugen möglich.

Entblendung

Der lichttechnische Aufbau der close.by Leuchten verhindert den direkten Einblick in die Lampe und ermöglicht damit eine blendfreie Beleuchtung.

Bestückungen

Bestückt mit T16 Leuchtstofflampen erweisen sich close.by Leuchten als besonders energieeffizient. Alle Modelle sind mit Multipower-Vorschaltgeräten ausgestattet, die verschiedene Leistungen und damit unterschiedliche Beleuchtungsstärken realisieren.

Konfiguration

Die Module sind in drei Längen (880 bis 1480 mm) lieferbar und können abstandslos montiert werden. Modulverbinder und Kabel mit Steckverbindern erleichtern die Montage.

Areas of use

The luminaires in the close.by series have been developed for the uniform lighting up of large wall areas. The compact construction together with the reflector technology allows for installation close to walls as well as integration in ledges or recesses.

Anti-glare properties

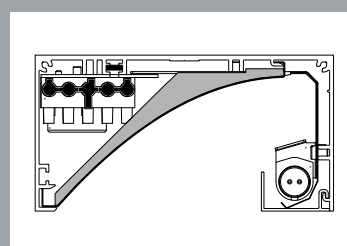
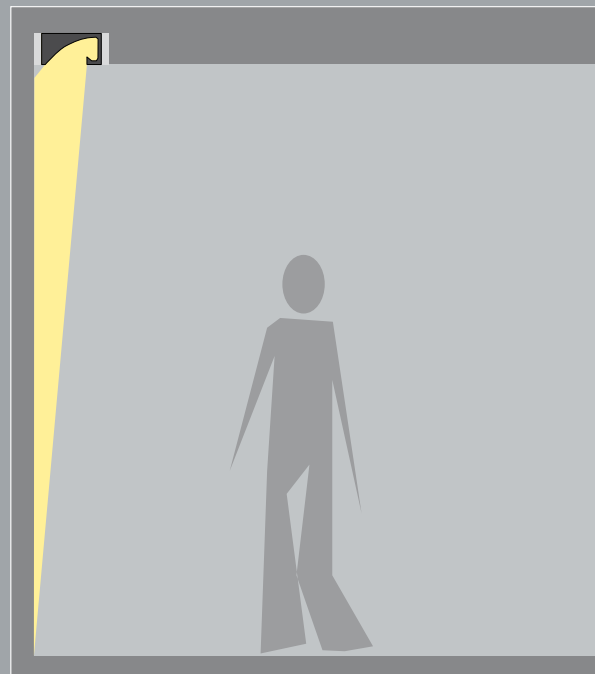
The close.by luminaires have been designed in such a way that no direct view of the illuminant is possible, allowing for glare-free illumination.

Illuminants

When equipped with T16 fluorescent lamps the close.by luminaires are especially energy efficient. All models are supplied with Multipower ballasts which allow for various capacities and thus variable degrees of illumination.

Configuration

The modules are available in three lengths (880 to 1480 mm) and can be mounted seamlessly. The installation is facilitated with module connectors and cables with plug connectors.

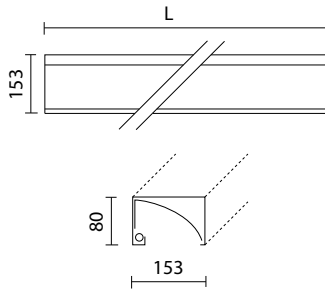



IP20 
Wandflutermodul ohne Endstücke

- zum Anbau in Decken- und Wandvouten
- vorbereitet für den Anschluss weiterer Leuchtenmodule
- für T16 Leuchtstofflampe
- mit eingebautem elektronischem Multipower Vorschaltgerät
- Gehäuse aus stranggepresstem Aluminiumprofil
- Sekundärreflektorsystem aus Aluminium eloxiert
- Blende aus Aluminium
- IP20, Schutzklasse I
- incl. 5-polige Steckklemme und Leitung zur Durchverdrahtung
- inkl. mechanischer Verbindungselemente zum Anschluss weiterer Leuchtenmodule
- zum Lampenwechsel abnehmbare Blende
- Zubehör: Endstück aus Aluminium
- Farbe: silber

Wall washer module without end pieces

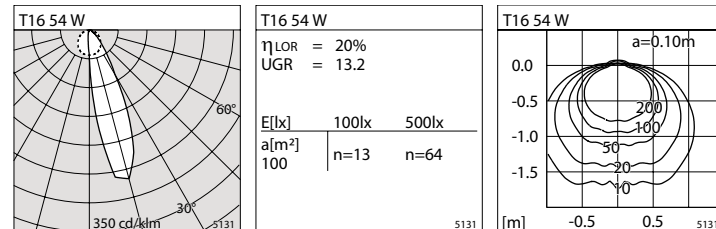
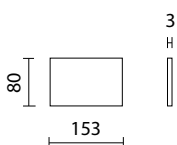
- for installation in ceilings and vaulted walls
- prepared for connection with further lighting modules
- for T16 fluorescent lamp
- with built-in multipower electronic ballast
- housing of extruded aluminium profile
- secondary reflector system of anodized aluminium
- aluminium visor
- IP20, protection class I
- including 5-pin plug terminal and cable for through-wiring
- including mechanical connecting elements for adding further lighting modules
- removable visor for lamp replacement
- accessory: aluminium end piece
- colour: silver



Typ Type	KG	L=Länge L=Length	Vorschaltgeräte Control Gear	Art.-Nr. silber Item No. silver	
T16 35/49/80W	G5	6,3	1480 mm	EVG / el.gear	100 158
T16 28/54W	G5	5,0	1180 mm	EVG / el.gear	100 159
T16 21/39W	G5	3,7	880 mm	EVG / el.gear	100 160

mehrlängige Versionen / multiple length versions

Typ Type	KG	L=Länge L=Length	Vorschaltgeräte Control Gear	Art.-Nr. silber Item No. silver	
2 T16 35/49/80W	G5	12,6	2960mm	EVG / el.gear	102 097
3 T16 35/49/80W	G5	18,9	4440 mm	EVG / el.gear	102 098


Zubehör / Accessories
Art.-Nr. / Item No.

 Endstück, silber (2 Stück)
 End piece, silver (2 pieces)

100 161