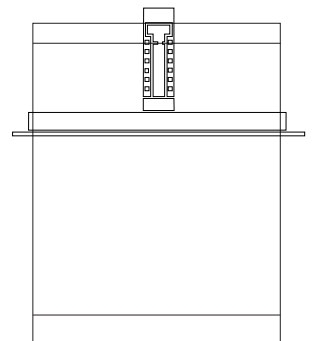
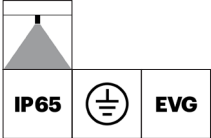


HOFFMEISTER

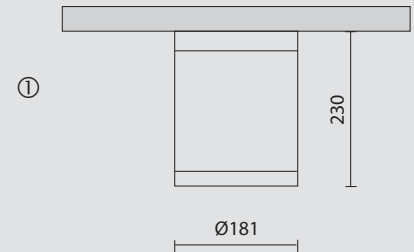
DL150 LED | DL 200 LED

Downlightserie | Halb- Deckeneinbau, Anbau | Wand- Deckenmontage
Downlight series | adjustable ceiling recessed | wall- ceiling mounted

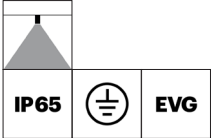




- Deckenaufbauleuchte DL150 IP65
 - mit LED-Modul 14/17W, 1100 lm
 - Farbtemperatur: 3000K oder 4000K
 - sichtbarer Leuchtenabschluss aus Sicherheitsglas, klar 8 mm
 - Farbwiedergabeindex CRI 80
 - mittlere Lebensdauer 50.000 h
 - mit LED-Betriebsgerät (220-240V 50/60Hz)
 - Gehäuse aus Aluminium-Druckguss
 - Deckenbefestigung aus Aluminium-Druckguss
 - Reflektor aus Reinstaluminium 99,9%, hochglänzend eloxiert
 - IP65, Schutzklasse I
 - Netzanschluß: 3 x 2,5 mm²
 - Farbe: silber, weiß, anthrazit
- Surface mounted downlight DL150 IP65
 - with LED module 14W/17W, 1100 lm
 - colour temperature: 3000K or 4000K
 - outer luminaire cover of clear 8 mm safety glass
 - colour rendering index CRI 80
 - average life cycle 50.000 h
 - with LED power unit (220-240V 50/60Hz)
 - housing of die-cast aluminium
 - ceiling attachment of die-cast aluminium
 - reflector of highest grade aluminium 99.9%, mirror finish anodized
 - IP65, protection class I
 - terminal: 3 x 2.5 mm²
 - colour: silver, white, anthracite

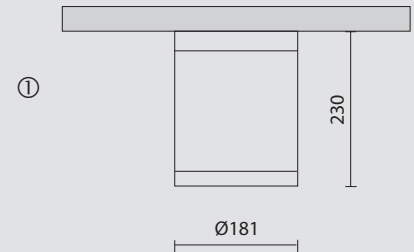


Typ / Type	Lichtverteilung / light distribution	Lichtfarbe (K) / light colour (K)	Systemleistung (W) / system power (W)	Skizze / Drawing	Farbe / Colour	Art.-Nr. / item-No.
LED 1100lm	52°	3000K	17W	1	silber / silver	102342
					weiß / white	102344
					anthrazit / anthracite	102346
LED 1100lm	52°	4000K	14W	1	silber / silver	102343
					weiß / white	102345
					anthrazit / anthracite	102347

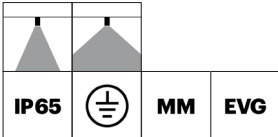


- Deckenaufbauleuchte DL150 IP65
- mit LED-Modul 26/28W, 2000 lm
- Farbtemperatur: 3000K oder 4000K
- sichtbarer Leuchtenabschluss aus Sicherheitsglas, klar 8 mm
- Farbwiedergabeindex CRI 80
- mittlere Lebensdauer 50.000 h
- mit LED-Betriebsgerät (220-240V 50/60Hz)
- Gehäuse aus Aluminium-Druckguss
- Deckenbefestigung aus Aluminium-Druckguss
- Reflektor aus Reinstaluminium 99,9%, hochglänzend eloxiert
- IP65, Schutzklasse I
- Netzanschluß: 3 x 2,5 mm²
- Farbe: silber, weiß, anthrazit

- Surface mounted downlight DL150 IP65
- with LED module 26W/28W, 2000 lm
- colour temperature: 3000K or 4000K
- outer luminaire cover of clear 8 mm safety glass
- colour rendering index CRI 80
- average life cycle 50.000 h
- with LED power unit (220-240V 50/60Hz)
- housing of die-cast aluminium
- ceiling attachment of die-cast aluminium
- reflector of highest grade aluminium 99.9%, mirror finish anodized
- IP65, protection class I
- terminal: 3 x 2.5 mm²
- colour: silver, white, anthracite

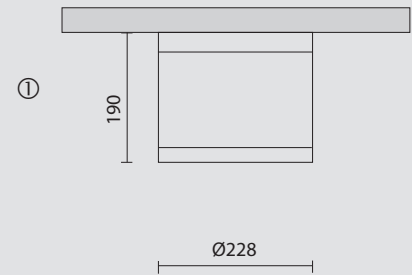


Typ / Type	Lichtverteilung / light distribution	Lichtfarbe (K) / light colour (K)	Systemleistung (W) / system power (W)	Skizze / Drawing	Farbe / Colour	Art.-Nr. / item-No.
LED 2000lm	52°	3000K	28W	1	silber / silver	105661
					weiß / white	105663
					anthrazit / anthracite	105665
LED 2000lm	52°	4000K	26W	1	silber / silver	105662
					weiß / white	105664
					anthrazit / anthracite	105666

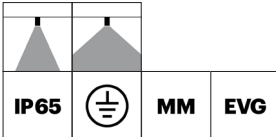


- Deckenaufbauleuchte DL200 IP65
- mit LED-Modul 2000 lm (26/28W)
- Farbtemperatur: 3000K oder 4000K
- Farbwiedergabeindex CRI 80
- mittlere Lebensdauer 50.000 h
- mit LED-Betriebsgerät (220-240V 50/60Hz)
- Gehäuse aus Aluminiumguss
- Deckenbefestigung aus Aluminium-Druckguss
- Reflektor aus Reinstaluminium 99,9%, hochglänzend eloxiert
- Sicherheitsglas, klar
- IP65, Schutzklasse I
- Netzanschluß: 3 x 2.5 mm²
- Farbe: weiß, silber, anthrazit

- Surface mounted Downlight DL200 IP65
- with LED module 2000 lm (26/28W)
- colour temperature: 3000K or 4000K
- colour rendering index CRI 80
- average life cycle 50.000 h
- with LED power unit (220-240V 50/60Hz)
- housing of cast aluminium
- ceiling attachment of diecast aluminium
- reflector of highest grade aluminium 99.9%, mirror finish anodized
- safety glass, clear
- IP65, protection class I
- terminal: 3 x 2.5 mm²
- colour: white, silver, anthracite

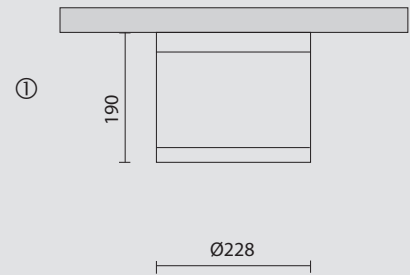


Typ / Type	Lichtverteilung / light distribution	Lichtfarbe (K) / light colour (K)	Systemleistung (W) / system power (W)	Skizze / Drawing	Farbe / Colour	Art.-Nr. / item-No.
LED 2000lm	82°	3000K	28W	1	silber / silver	102365
					weiß / white	102366
					anthrazit / anthracite	102367
LED 2000lm	82°	4000K	26W	1	silber / silver	102369
					weiß / white	102370
					anthrazit / anthracite	102371
LED 2000lm	27°	3000K	28W	1	silber / silver	103600
					weiß / white	103601
					anthrazit / anthracite	103602
LED 2000lm	27°	4000K	26W	1	silber / silver	103603
					weiß / white	103604
					anthrazit / anthracite	103605



- Deckenaufbauleuchte DL200 IP65
- mit LED-Modul 3000 lm (46/50W)
- Farbtemperatur: 3000K oder 4000K
- Farbwiedergabeindex CRI 80
- mittlere Lebensdauer 50.000 h
- mit LED-Betriebsgerät (220-240V 50/60Hz)
- Gehäuse aus Aluminiumguss
- Deckenbefestigung aus Aluminium
- Reflektor aus Reinstaluminium 99,9%, hochglänzend eloxiert
- Sicherheitsglas, klar
- IP65, Schutzklasse I
- Netzanschluß: 3 x 2.5 mm²
- Farbe: weiß, silber, anthrazit

- Surface mounted Downlight DL200 IP65
- with LED module 3000 lm (46/50W)
- colour temperature: 3000K or 4000K
- colour rendering index CRI 80
- average life cycle 50.000 h
- with LED power unit (220-240V 50/60Hz)
- housing of cast aluminium
- ceiling attachment of aluminium
- reflector of highest grade aluminium 99.9%, mirror finish anodized
- safety glass, clear
- IP65, protection class I
- terminal: 3 x 2.5 mm²
- colour: white, silver, anthracite



Typ / Type	Lichtverteilung / light distribution	Lichtfarbe (K) / light colour (K)	Systemleistung (W) / system power (W)	Skizze / Drawing	Farbe / Colour	Art.-Nr. / item-No.
LED 3000lm	27°	3000K	50W	1	silber / silver	103606
					weiß / white	103607
					anthrazit / anthracite	103608
LED 3000lm	27°	4000K	46W	1	silber / silver	103609
					weiß / white	103610
					anthrazit / anthracite	103611
LED 3000lm	82°	3000K	50W	1	silber / silver	103927
					weiß / white	103928
					anthrazit / anthracite	103929
LED 3000lm	82°	4000K	46W	1	silber / silver	103930
					weiß / white	103931
					anthrazit / anthracite	103932

